



FICHE D'INSCRIPTION À RENVOYER À
NPA UNIVERSITÉ D'ÉTÉ
2, RUE RICHARD-LENOIR
93100 MONTREUIL

EN FINIR AVEC LE MACRONAVIRUS ANTISOCIAL ET AUTORITAIRE

VITE, UNE ALTERNATIVE ANTICAPITALISTE!

Depuis notre précédente université d'été, la poursuite de la pandémie de Covid-19, ici et à l'échelle de la planète, a continué d'imprimer sa marque sur nos vies et sur l'ensemble de la situation sociale et politique. Et à chacune des étapes, la politique de Macron et de son gouvernement a toujours fait faillite. Après le scandale des masques manquants avant l'été, les vagues-hésitations sur les mesures à prendre (toujours à contretemps) et la défense des intérêts des grands labos de Big Pharma — contradictoire avec le développement de la nécessaire campagne de vaccination — illustrent la politique d'un pouvoir totalement dédié aux capitalistes.

Alors que ceux-ci veulent faire payer les conséquences économiques de cette crise au monde du travail (chômage de masse grandissant, multiplication des licenciements et suppressions de postes, paiement d'une « dette covid » qui ne leur a servi qu'à eux seuls...), le gouvernement de Castex et Darmanin s'est lancé dans une fuite en avant réactionnaire dangereuse. Sécuritaire et liberticide, avec la loi de sécurité globale; raciste, avec une loi islamophobe sur les « séparatismes » et une campagne d'opinion contre le prétendu « islamo-gauchisme ». Le RN de Marine Le Pen n'a plus qu'à attendre son heure...

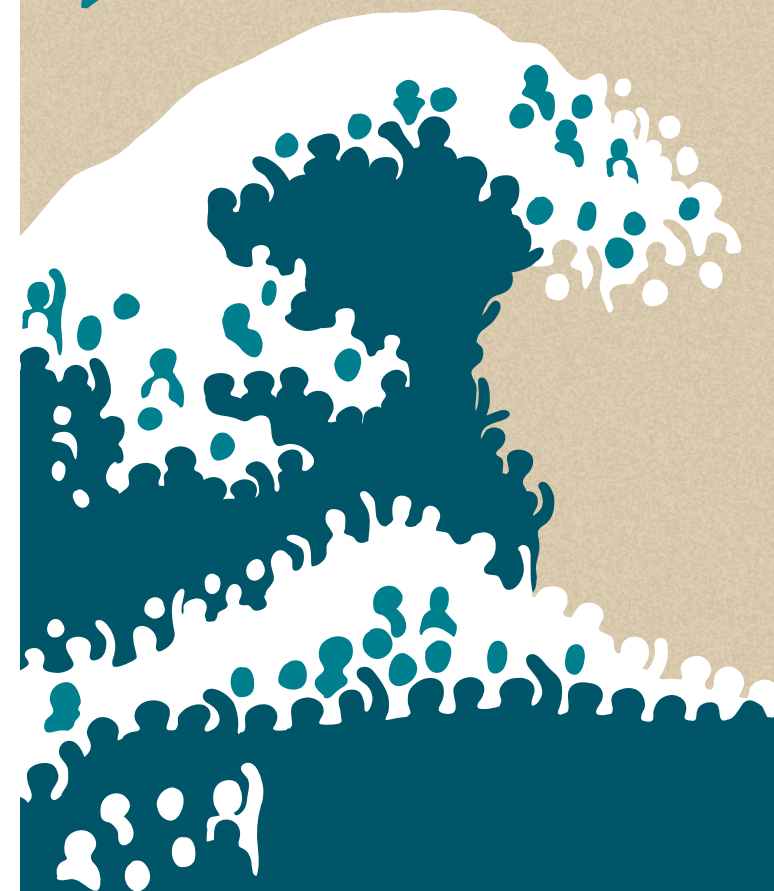
Dans ce contexte pesant, notre camp social ne s'est pas résigné. Si les conditions de mobilisation n'ont pas été simples ces derniers mois, entre situation sanitaire et coups de pression du pouvoir, nous avons repris la rue: avec les travailleurEs de la culture contre la réforme de l'assurance chômage; avec la jeunesse des quartiers en solidarité avec la Palestine; avec les femmes et les personnes LGBTI pour l'accès à la PMA et l'égalité des droits; avec les jeunes mobilisés pour la justice climatique... Et cela doit continuer, car nous n'attendrons pas les urnes en 2022 pour combattre Macron et son monde — même si nous voulons aussi nous y faire entendre.

Meeting de rentrée du NPA dans un contexte de campagne présidentielle, rencontres internationales et invitéEs venus d'horizon divers, éclairages historiques et anniversaires, formations et débats d'actualité... Cette année, malgré quelques contraintes toujours liées à la crise sanitaire, notre université d'été reste plus que jamais un lieu d'échanges entre sympathisantEs et militantEs anticapitalistes, mais aussi un espace de rencontres avec des militantEs du mouvement social ou d'autres courants politiques de la gauche radicale (d'ici et d'ailleurs), ainsi qu'avec des intellectuelEs et des spécialistes des questions politiques, sociales, internationales, sanitaires, etc. Le tout bien évidemment dans une ambiance que l'on souhaite garder la plus conviviale et ensoleillée, sous la pergola, au bord de la piscine ou même à la plage...



13^E UNIVERSITÉ D'ÉTÉ DU NPA

DU DIMANCHE 22 AU MERCREDI 25 AOÛT



Accueil à partir du samedi 21 août après-midi,
départ le jeudi 26 août après le petit-déjeuner

***Dans le village vacances Rives-des-Corbières
à Port-Leucate, près de Perpignan.***





Au vu de l'évolution de la crise sanitaire, il sera sans nul doute nécessaire de continuer à appliquer les mesures assurant la protection de toutes et tous : respect des gestes barrières, de la distanciation physique, du nombre de personnes présentEs dans les logements, etc. Plus d'informations sur place.

UNE JOURNÉE À L'UNIVERSITÉ D'ÉTÉ : le matin de 9 h à 12 h et l'après-midi de 14 h à 17 h, plusieurs cycles et ateliers se déroulent en simultané. Faites votre choix ! Le créneau 17 h – 19 h est plus léger pour permettre balades, bains de mer ou baignades à la piscine, ou discuter tranquillement... Dans la soirée, détente assurée : projections, bar, et même quelques rencontres avec nos invitéEs.

Nous sommes en pension complète, c'est-à-dire logéEs en bungalow et nourris en restauration collective. Les enfants sont pris en charge en journée par des animateurs/trices.

Y ALLER ?

EN VOITURE : Autoroute A9, sortie Leucate, puis voie express littorale OU RN9, échangeur D627, puis voie express.

EN TRAIN : Gare de Leucate la Franqui. Navettes de bus municipaux (ligne 15) entre la gare et le village club Rives-des-Corbières

POUR PLUS DE PRÉCISIONS,

consultez la rubrique sur le site du NPA :

NOUVEAPARTIANTICAPITALISTE.ORG

ou écrivez-nous : universite.ete@npa2009.org

TARIFS PAR PERSONNE

Revenu net mensuel	Tarifs
inférieur à 800 €	124 €
entre 800 € et 1 000 €	144 €
entre 1 000 € et 1 220 €	168 €
entre 1 220 € et 1 320 €	200 €
entre 1 320 € et 1 420 €	224 €
entre 1 420 € et 1 720 €	264 €
entre 1 720 € et 2 020 €	300 €
entre 2 020 € et 2 520 €	320 €
entre 2 520 € et 3 000 €	356 €
entre 3 000 € et 3 500 €	396 €
entre 3 500 € et 4 000 €	448 €
supérieur à 4 000 €	504 €
Enfants	Tarifs
moins de 2 ans	gratuit
jusqu'à 11 ans inclus	112 €
plus de 11 ans	124 €

Ces tarifs comprennent la pension complète durant l'ensemble du séjour, c'est-à-dire le logement et les repas à partir du dîner du samedi 21 août jusqu'au petit-déjeuner du jeudi 26 août inclus.

MODALITÉS DE PAIEMENT

Le paiement des arrhes (la moitié de la somme due) est obligatoire pour valider l'inscription.

- **Carte bancaire** (à l'adresse : nouveupartianticapitaliste.org/UE2021)
- **Chèques** (à l'ordre de « NPA Souscription »)
- **Chèques-vacances** (à l'ordre de « Rives des Corbières »)
- **Bons CAF et aides diverses** (nous consulter avant l'inscription)

Au vu de la situation sanitaire et de la limitation de nos capacités d'accueil, merci de vous inscrire le plus rapidement possible

**DATE LIMITE DES INSCRIPTIONS :
DIMANCHE 15 AOÛT 2021**

INSCRIPTION EN LIGNE : NOUVEAPARTIANTICAPITALISTE.ORG/UE2021

FORMULAIRE D'INSCRIPTION

NOM :

PRÉNOM :

ÂGE :

(Attention : les mineurEs venant seuls doivent fournir dès l'inscription une autorisation parentale)

SEXE :

ADRESSE :

CODE POSTAL :

VILLE :

EMAIL : (écrire lisiblement)

NOMBRE D'ADULTES INSCRITS :

NOMBRE D'ENFANTS INSCRITS :

DATE(S) DE NAISSANCE DES ENFANTS INSCRITS :

Souhaitez vous que vos enfants soient gardés en journée ?

OUI

NON

SOMME TOTALE DUE :

MONTANT DE L'ACOMPTE

(la moitié de la somme due) :

Avec qui l'hébergement est-il souhaité ? (Attention, précisez impérativement si la distanciation physique est nécessaire dans le logement) :

Autres indications (mixité possible ou non, couche-tôt, problèmes particuliers...) :

Pour les personnes handicapéEs, précisez si des aménagements particuliers sont nécessaires pour l'hébergement (chambre aménagée, accompagnement, etc.).

Merci de renseigner toutes les demandes pour vous accueillir au mieux, en particulier en ce qui concerne le logement au vu des conditions d'accueil exceptionnelles liées à la crise sanitaire. La confirmation d'inscription est envoyée uniquement par mail.

